

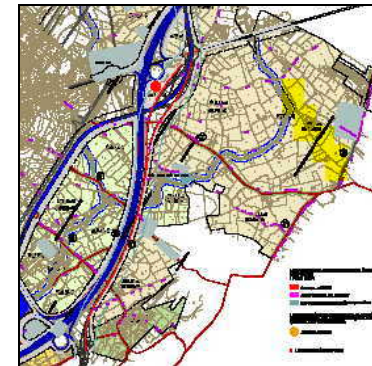
**NOM DEL CAMÍ: GRANJA MORROS**

CLASSIFICACIÓ: --

MUNICIPI/S: VILAFRANCA DEL PENEDÈS

**JUSTIFICACIO DE LA NECESSITAT**

Descripció: Manteniment del camí per a l'accés de vehicles i maquinària agrícola. Accés a la Granja Morros. Accés a diverses explotacions agrícoles de la zona.



**ESTAT ACTUAL**

CODI	
TRAM	1 (del camí de Sant Miquel a Sant Cugat fins al camí de Sant Pere Molanta)
PK.INICIAL	0.000 km
PK.FINAL	0.830 km
LONGITUD	0.830 km
AMPLADA PLATAFORMA	2,50 m
TIPUS DE FERM	Terra + graves
PENDENT TERRENY	Pendent mig: 1%
ESTAT CUNETES	No existeixen
ESTAT PASSOS AIGUA	No existeixen
SENYALS VERTICALS	No existeixen
SENYALS HORITZONTALS	No existeixen
TANCA SEGURETAT	No existeixen



Tram 1: Enllaç Camí Rossend Montané



Tram 1: Estat del ferm.



Tram 1: Granja Morros



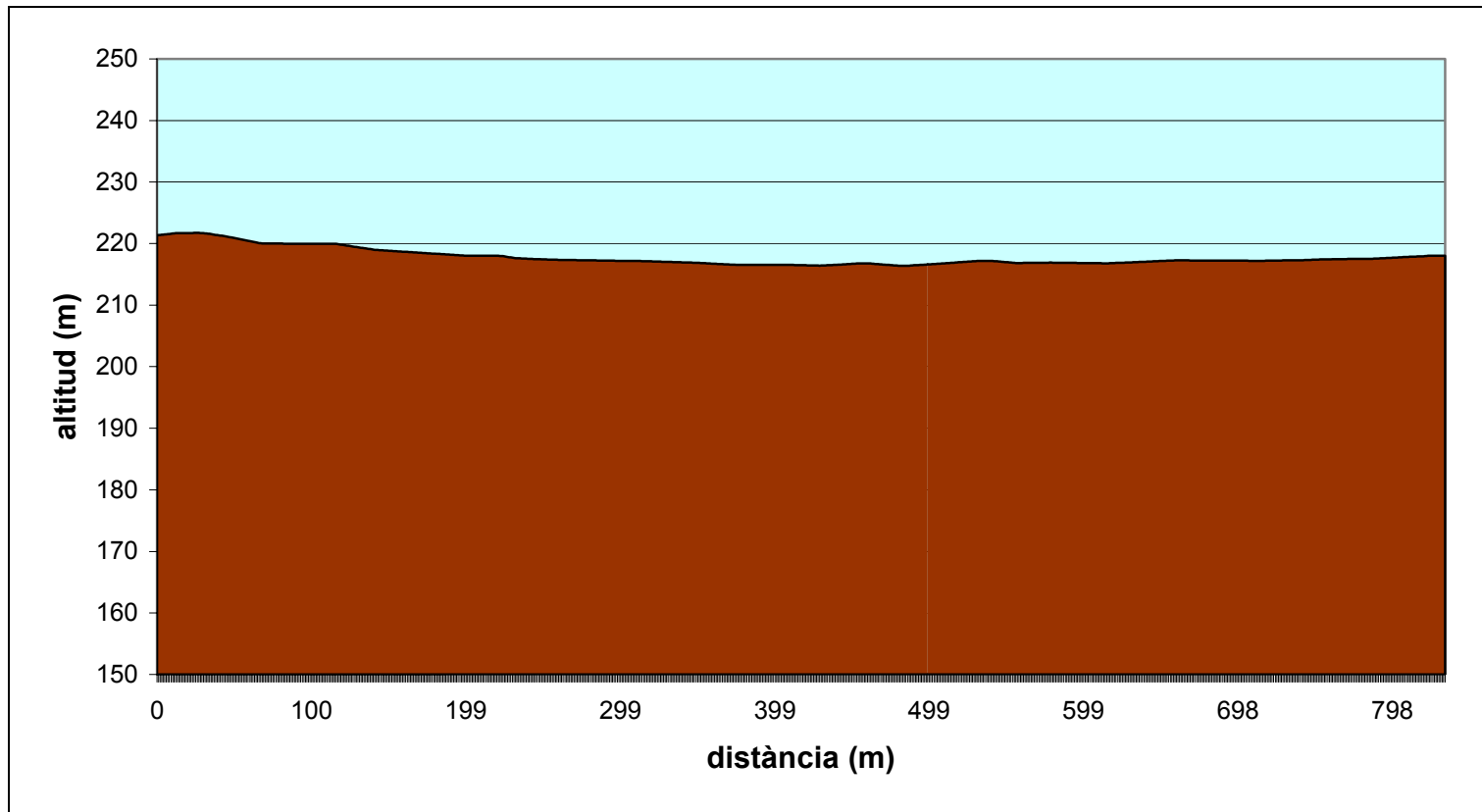
Tram 1: Estat del ferm.



Tram 1: Detall mur de pedra seca.



Tram 1: Enllaç camí de Sant Pere Molanta.



Perfil longitudinal de la Granja Morros.